
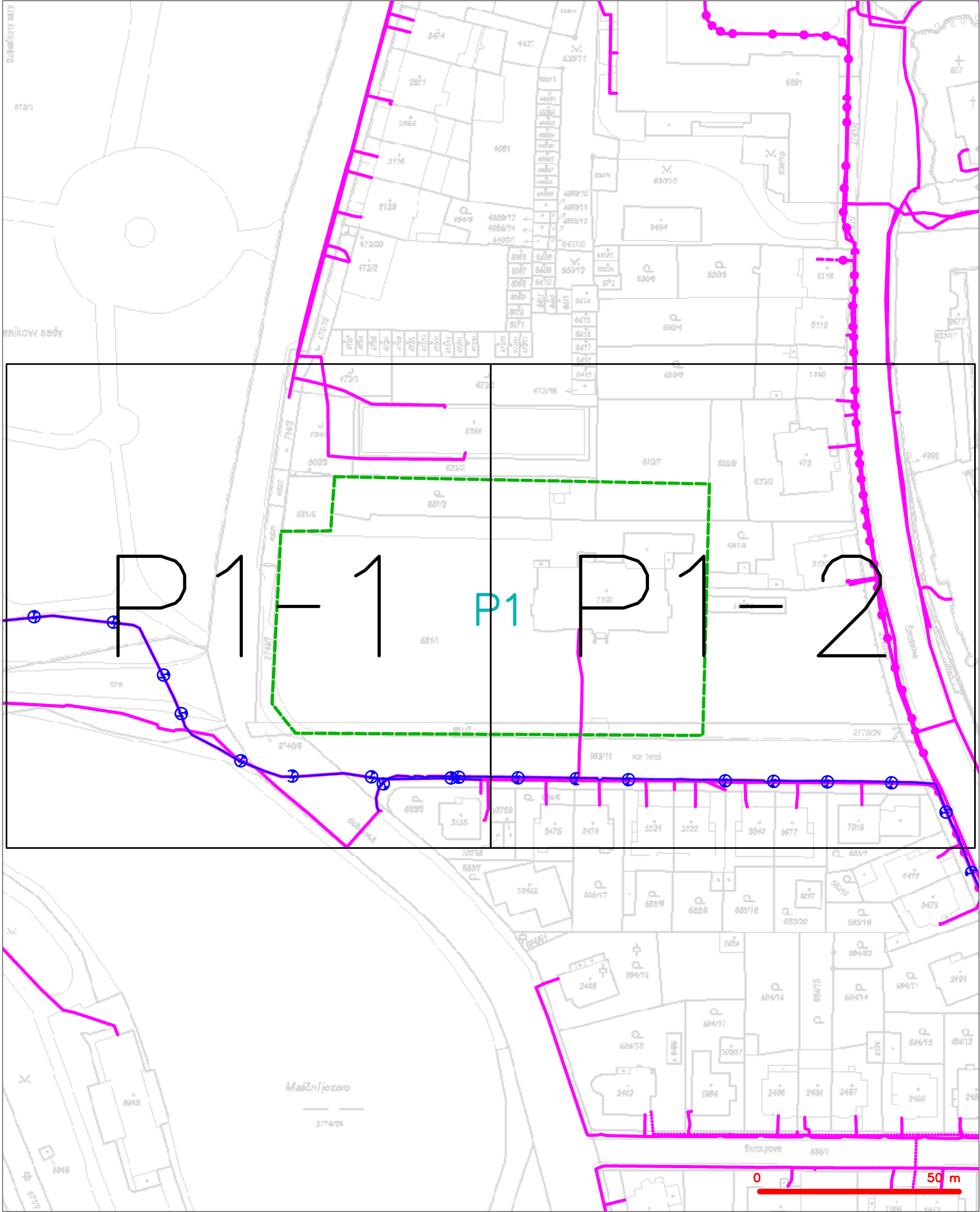


The image is a cadastral map of a plot of land in the city of Brno. The plot is outlined in green and is labeled with the number 681/1. The plot area is 1100. The plot is situated in the city of Brno, near the street Bulharská. The map also shows surrounding plots, streets, and a scale bar. The plot number 681/1 is highlighted in blue. The plot area 1100 is also highlighted in blue. The plot area 5356 is also highlighted in blue. The map shows the plot is situated in the city of Brno, near the street Bulharská. The map also shows surrounding plots, streets, and a scale bar. The plot number 681/1 is highlighted in blue. The plot area 1100 is also highlighted in blue. The plot area 5356 is also highlighted in blue.

----- hranice zájmového území k vyjádření

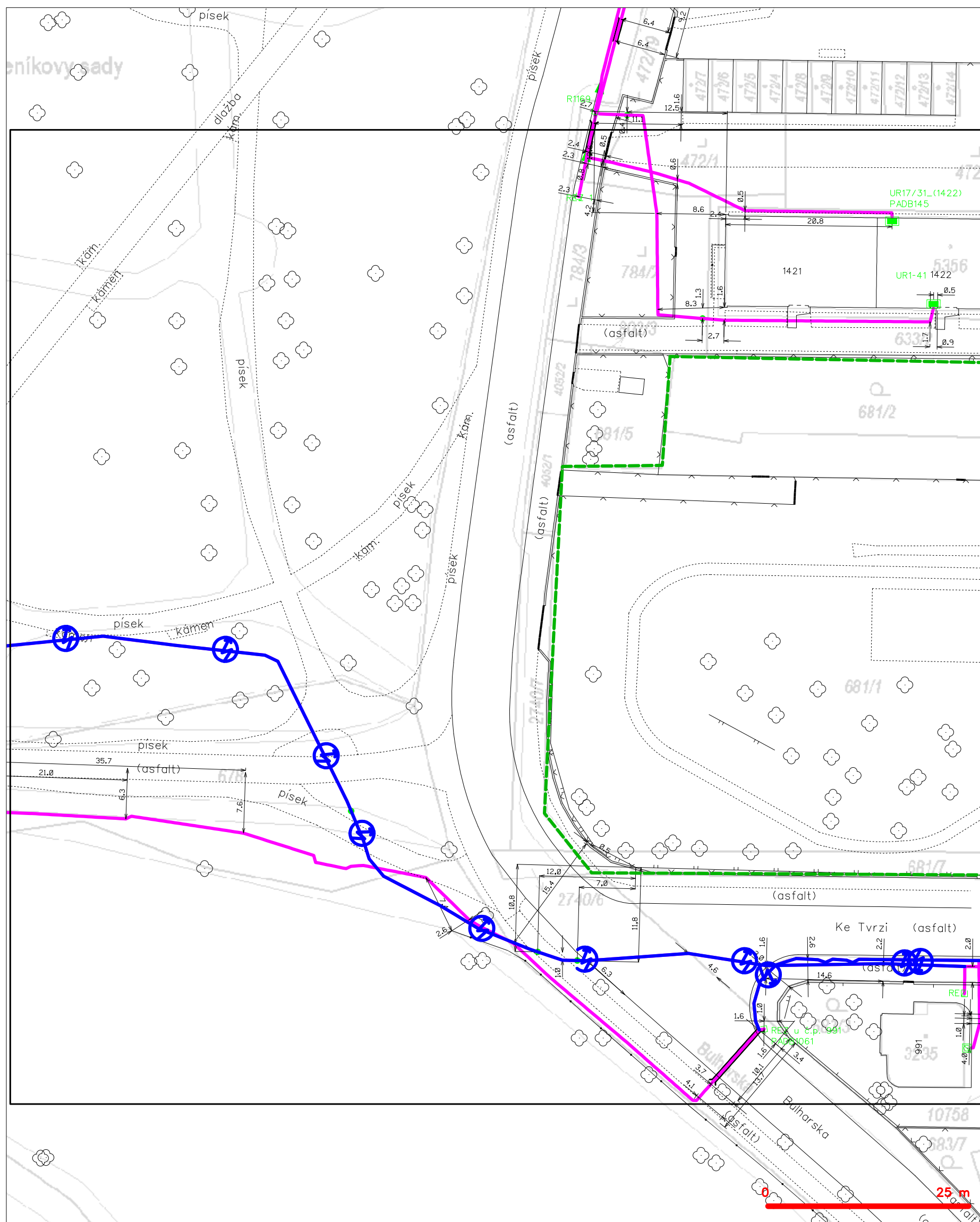

CETIN a.s.
Českomoravská 2510/19, Libeň
190 00 Praha 9
DIČ: CZ04084063
102

SITUAČNÍ VÝKRES - POLYGON 1



— — — — —	hranice zájmového území k vyjádření	— (X) —	nezaměřený průběh optického kabelu, HDPE trubky
— — — — —	NV přípojka, území s NV přípojkou CETIN	— (X) —	nebo souběh optického a metalického kabelu
— — — — —	zaměřený průběh metalického kabelu	— (X) —	radiové sítě, ochranné pásmo radiové sítě
— (X) —	zaměřený průběh optického kabelu, HDPE trubky	— (X) —	nadzemní sítě
— (X) —	nebo souběh optického a metalického kabelu	— (X) —	neprovazované sítě
— (X) —	nezaměřený průběh metalického kabelu	— (X) —	podzemní sítě cizí
— (X) —	nadzemní sítě cizí	— (X) —	sítě s NV

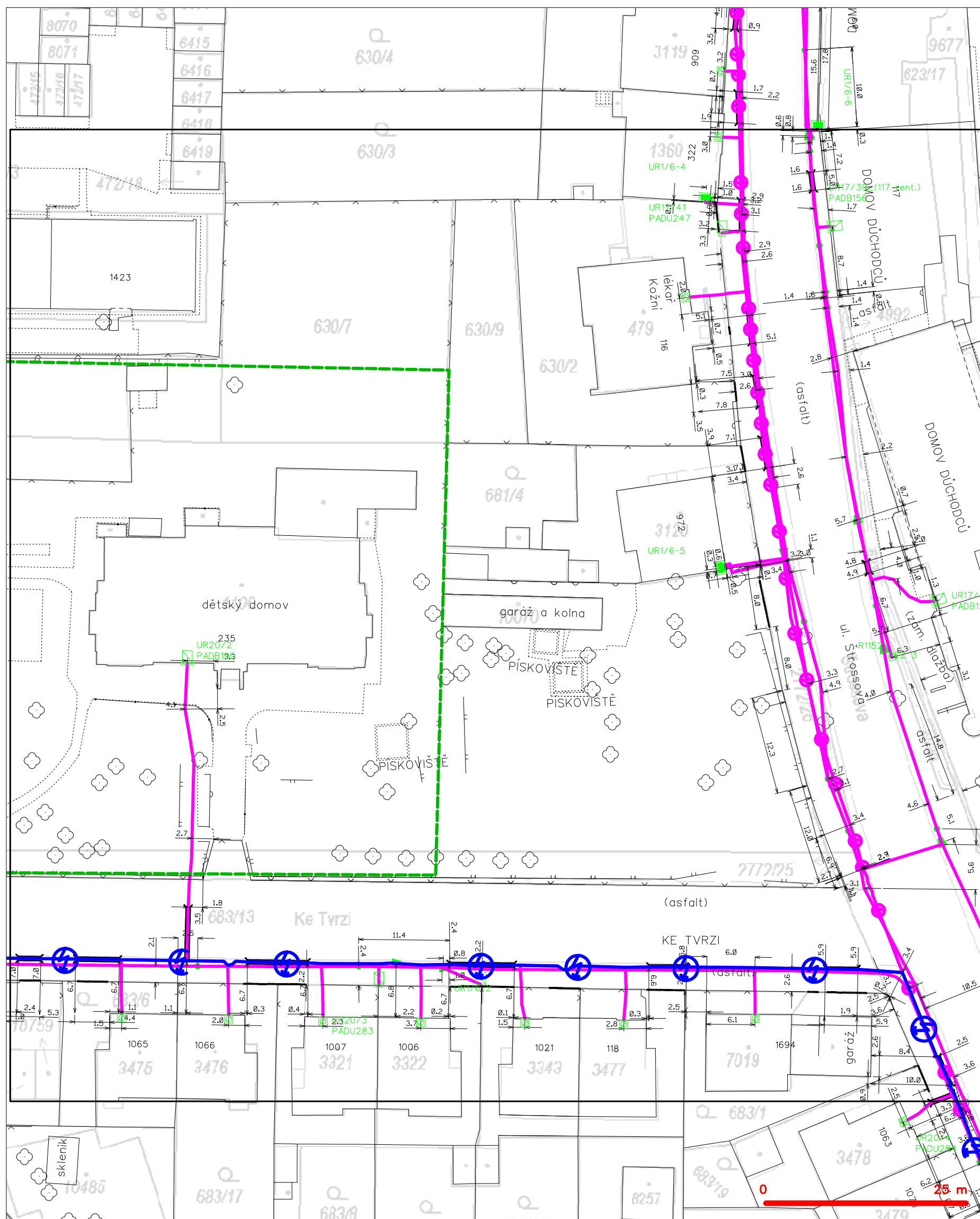
SITUAČNÍ VÝKRES - POLYGON 1, list kladu P1-1



LEGENDA

	hranice zájmového území k vyjádření		nezaměřený průběh optického kabelu, HDPE trubky
	NV přípojka, území s NV přípojkou CETIV		nebo souběh optického a metalického kabelu
	zaměřený průběh metalického kabelu		radiové sítě, ochranné pásmo radiové sítě
	zaměřený průběh optického kabelu, HDPE trubky		podzemní sítě
	nebo souběh optického a metalického kabelu		neprorazované sítě
	nezaměřený průběh metalického kabelu		podzemní sítě cizí
	nadzemní sítě cizí		sítě s NV
			kolektor, kabelovod

SITUAČNÍ VÝKRES - POLYGON 1, list kladu P1-2



LEGENDA

- | LEGENDA | | | |
|---------|---|--|---|
| | hranice zájmového území k vyjádření | | nezaměření průběh optického kabelu, HDPE trubky |
| | NN přípojka, území s NN přípojkou ČETIV | | nebo souběh optického a metalického kabelu |
| | zaměření průběh metalického kabelu | | radiové sítě, ochranné pásmo radiové sítě |
| | zaměření průběh optického kabelu, HDPE trubky | | nadzemní sítě |
| | nebo souběh optického a metalického kabelu | | neprovazované sítě |
| | nezaměření průběh metalického kabelu | | podzemní sítě cizí |
| | nadzemní sítě cizí | | sítě s NN |